

# PSIG ERP BUSINESS INTELLIGENCE

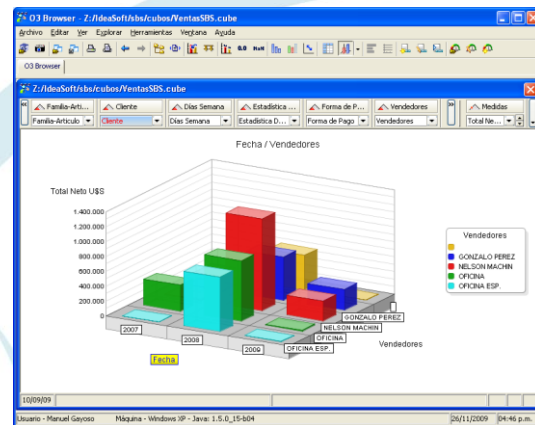
Es la suite de programas que agregan a **PSIG ERP** la funcionalidad específica para la planificación estratégica y la evaluación de la misma en la empresa. **PSIG Business Intelligence** surge de un acuerdo institucional realizado entre **AT&G Informática** e **Ideasoftware**, fabricante de **O3 OLAP**, producto en el que se basa y que es robustecido por el acceso a la información consistente e integrada que brinda **PSIG ERP**.

**PSIG Business Intelligence** permite combinar diferentes datos almacenados en **PSIG ERP** e incluso adjuntar información proveniente de otras fuentes, logrando así crear modelos multidimensionales con los que el usuario puede trabajar en forma directa, simulando distintos escenarios para evaluar los planes de acción posibles y sus consecuencias. Las variables que se manejan le brindan al usuario la posibilidad de explorar y analizar situaciones mediante indicadores, planillas, mapas estratégicos y gráficos de distinto tipo.

**PSIG Business Intelligence** ofrece múltiples formas de acceso a la información que permite, además de un eficiente uso de los recursos internos de la organización, la posibilidad de distribuir el análisis a cualquier usuario que disponga de un navegador conectado a Internet.

alcanzados. Las reglas son definidas por el propio usuario y son evaluadas en forma automática cada vez que la información es actualizada. Cuando aparecen valores fuera de tolerancia automáticamente se disparan mecanismos de aviso a quien se determine.

Para el análisis intuitivo del desempeño de la empresa, **PSIG Business Intelligence** cuenta con un cuadro de mando denominado Scorecard. Mediante la definición de indicadores que permiten medir los objetivos estratégicos de la empresa, el cuadro de mando permite rápidamente visualizar en forma gráfica el resultado de dichas mediciones.



Es posible además hacer un análisis temporal de los datos, definiendo las metas según diferentes períodos de tiempo.

**PSIG Business Intelligence** utiliza un ambiente de última generación dirigido especialmente hacia Internet. Esto permite aprovechar las facilidades que esta tecnología ofrece tanto para la distribución dinámica de programas como en cuanto a seguridad y mecanismos de autenticación. Además, al ser 100% pure Java, **PSIG Business Intelligence** es totalmente independiente de la plataforma en que se le quiera utilizar.

Familia Articulo	Vendedor	2007	2008	2009	2007	2008	2009	2007	2008	2009	2007	2008	2009
HOTDRUM	GONZALO PEREZ	52,500	470,100	130,400	950	270,710	41,540	1,38,010	451,300	8,600	1,15,800	0	0
BEDISON		0	4,774	17,800	0	25,626	8,300	21,510	31,000	0	103,200	0	0
CEVISA		0	28	8,746	4,184	0	39,201	11,339	380	1,225	0	15,988	81
ROM		44,250	0	31,556	7,731	1,860	246,051	58,882	38,411	1,328,140	6,540	0	0
HANSEN		0	821	510	0	1,123	1,814	0	3,273	436	2,184	0	0
HERCULEA BN		0	0	0	0	0	0	0	0	208	0	0	0
MINERALES		169,010	0	184,638	10,000	0	370,127	84,145	64,875	83,266	564	89,587	3,000
MOREL & NATURE		0	24,454	645	0	31,244	19,277	170	196	0	0	0	0
NOVIS		0	31,161	103,511	8,950	173,952	16,156	75,221	103,070	0	261,784	0	0
NUCLEOS		0	9,243	1,757	0	113,384	8,646	0	0	0	0	0	0
PERNO		134,819	245	13,124	5,418	260	28,571	18,710	19,965	13,209	762	18,585	0
VAROS		0	0	0	0	0	0	0	0	481	0	0	0

Dispone de un mecanismo de reglas de negocio y alertas, traducidas en condiciones sobre los datos que reflejan si los resultados esperados han sido